

made
in
Germany

Wir setzen auf Qualität!
Auch bei unseren Zulieferprodukten setzen wir auf höchste Qualität und Langlebigkeit!

Rexroth
Bosch Group

- ▶ Linearführung von Bosch Rexroth
- ▶ Führungswagen von Bosch Rexroth



PORTALFRÄSMASCHINE BZT PFK

PORTAL MILLING MACHINE BZT PFK



- ▶ **Robuste Stahlrahmenkonstruktion**
- ▶ **Führungen gehärtet und geschliffen**
- ▶ **Kugelrollspindeln**
in allen Achsen!
- ▶ **Vakuum Spannsystem**
optional
- ▶ **Portalerhöhung in der Z-Achse: 250 mm**
optional

Baureihe PFK

Die kompakten PFK-Maschinen wurden speziell für das Fräsen, Gravieren und die Prototypenherstellung entwickelt. Dank der geringen Abmessungen ist die PFK-Baureihe ideal für den Einsatz bei eingeschränkten Platzverhältnissen. Die filigrane und präzise Bearbeitung Ihrer Werkstücke wird durch die in allen Achsen verbauten Linearführungen von Bosch Rexroth und Kugelrollspindeln garantiert.

TECHNIK

- ▶ Kugelrollspindeln in allen Achsen
- ▶ Linearführungen u. Führungswagen von Bosch Rexroth
- ▶ Lieferbar mit Schritt- / Closed Loop- oder Servomotor
- ▶ Robuste Stahlkonstruktion

BESONDERHEITEN

- ▶ Ideal für Prototypenbau, Schmuckdesign
- ▶ Geeignet für Lang- / Schmalteile wie z. B. Tragflächen
- ▶ Geringer Platzbedarf

OPTIONEN

- ▶ T-Nutenplatte
- ▶ Steuerung
- ▶ Vakuumtisch
- ▶ Portalerhöhung in der Z-Achse: 250 mm

The compact PFK machines have been developed for the semi-professional, industrial user, especially for milling, engraving and the manufacturing of prototypes. Thanks to the dimension of the PFK series it is also ideal for working at small workplaces.

The filigree and accurate processing of your parts is guaranteed by the linear guidings of Bosch Rexroth and ball screw spindles built in all axes. The PFK can be used especially for small parts such as jewelry.

TECHNICS

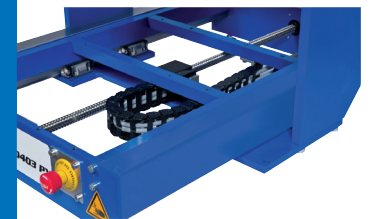
- ▶ Ball screw spindles in all axis
- ▶ Linear guidings and carriages of Bosch Rexroth
- ▶ Deliverable with step motor, closed loop or servo motor
- ▶ Stable steel construction

Special features

- ▶ Ideal for prototyping, jewelry design
- ▶ Particularly suitable for long / narrow parts such as wings
- ▶ Small required space

OPTIONS

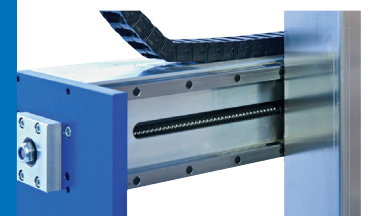
- ▶ T-slot plate
- ▶ Control
- ▶ Vacuum table
- ▶ Portal heightening in the Z-axis: 250 mm



Rahmenkonstruktion BZT PFK-0403
Under construction BZT PFK-0403



Z-Achse BZT PFK-0403
Z-axis BZT PFK-0403



X-Achse BZT PFK-0403
X-axis BZT PFK-0403

EIGENSCHAFTEN PFK Baureihe

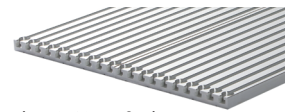
Antrieb (optional) <i>Drive (optional)</i>	Schritt-, Closed Loop- oder Servomotor <i>Step motor, closed loop or servomotor</i>
Max. Arbeitsgeschwindigkeit* ca. <i>Max. working speed* ca.</i>	X + Y 8000 mm/min. Z 3000 mm/min.
Durchlasshöhe unter Z-Achse ca. <i>Passing height under Z-axis ca.</i>	205 mm
Durchlasshöhe unter Portal ca. <i>Passing height portal ca.</i>	250 mm
Portalerhöhung <i>Portal heightning</i>	Optional Z 250
Durchlasshöhe unter Z-Achse mit Portalerh. ca. <i>Passing height under Z with portal height. ca.</i>	Optional 275 mm
Durchlasshöhe unter Portalerhöhung ca. <i>Passing height under portal heightning ca.</i>	Optional 320 mm
Schrittweite ca. <i>Step size ca.</i>	0,0025 mm
Wiederholgenauigkeit** ca. <i>Repetition precision** ca.</i>	0,02 - 0,03 mm
Linearführungen <i>Linear guidings</i>	15 mm in X Y Z
Kugelgewindespindeln X Y Z <i>Ball screw spindels</i>	X + Y 16 x 10 mm Z 16 x 5 mm
Stromversorgung <i>Power supply</i>	230V / 50 Hz



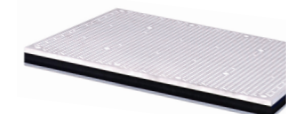
TYP	Aufspannfläche X x Y ca. <i>Clamping area X x Y ca.</i>	Verfahrweg X Y Z ca. <i>Processing area X Y Z ca.</i>	Außenabmessungen L x B x H ca. <i>Outer dimensions L x W x H ca.</i>	Gewicht ca. <i>Weight ca.</i>
PFK 0203	375 x 490 mm	X 340 Y 260 Z 135 mm	720 x 740 x 860 mm	60 kg
PFK 0403	375 x 670 mm	X 340 Y 445 Z 135 mm	900 x 740 x 860 mm	65 kg
PFK 0603	375 x 870 mm	X 340 Y 630 Z 135 mm	1120 x 740 x 860 mm	70 kg
PFK 0803	375 x 1070 mm	X 340 Y 845 Z 135 mm	1320 x 740 x 860 mm	75 kg
PFK 1203	375 x 1490 mm	X 340 Y 1260 Z 135 mm	1740 x 740 x 860 mm	90 kg
PFK 1603	375 x 1910 mm	X 340 Y 1680 Z 135 mm	2160 x 740 x 860 mm	115 kg
PFK 0205	500 x 490 mm	X 520 Y 260 Z 135 mm	720 x 900 x 860 mm	75 kg
PFK 0405	500 x 670 mm	X 520 Y 445 Z 135 mm	900 x 900 x 860 mm	78 kg
PFK 0605	500 x 870 mm	X 520 Y 620 Z 135 mm	1120 x 900 x 860 mm	88 kg
PFK 0805	500 x 1070 mm	X 520 Y 845 Z 135 mm	1320 x 900 x 860 mm	95 kg
PFK 1205	500 x 1490 mm	X 520 Y 1260 Z 135 mm	1740 x 900 x 860 mm	112 kg
PFK 1605	500 x 1910 mm	X 520 Y 1680 Z 135 mm	2160 x 900 x 860 mm	145 kg
PFK 0207	750 x 490 mm	X 750 Y 260 Z 135 mm	720 x 1150 x 860 mm	110 kg
PFK 0407	750 x 670 mm	X 750 Y 445 Z 135 mm	900 x 1150 x 860 mm	120 kg
PFK 0607	750 x 870 mm	X 750 Y 630 Z 135 mm	1120 x 1150 x 860 mm	130 kg
PFK 0807	750 x 1070 mm	X 750 Y 845 Z 135 mm	1320 x 1150 x 860 mm	145 kg
PFK 1207	750 x 1490 mm	X 750 Y 1260 Z 135 mm	1740 x 1150 x 860 mm	160 kg
PFK 1607	750 x 1910 mm	X 750 Y 1680 Z 135 mm	2160 x 1150 x 860 mm	220 kg



T-Nutenplatte in 15 mm Stärke
T-slot plate 15 mm in thickness



T-Nutenplatte in 20 mm Stärke
T-slot plate 20 mm in thickness



Vakuumsch
Vacuum table



BZT Maschinenbau GmbH
Westring 18
D-33818 Leopoldshöhe

Fon + 49 (0) 5202 99 30 6-80
Fax + 49 (0) 5202 99 30 6-87

info@bzt-cnc.de
www.bzt-cnc.de

Alle Angaben ohne Gewähr. Änderungen und Modifikationen zur Verbesserung der Produkteigenschaften sind nicht ausgeschlossen. Abbildungen können auch optional erhältliches Zubehör zeigen.
No responsibility is taken for the correctness of this information. Changes and modifications for an improvement of the product characteristics are not excluded. Images can also show optionally available accessories.
* Abhängig von Material, Werkzeug, Frässpindel *Depends on material, tools, hf-spindle* ** Gemessen auf der Festlagerseite. *Scaled on fixed bearing side.*