



made
in
Germany

Wir setzen auf Qualität!
Auch bei unseren Zulieferprodukten setzen wir auf höchste Qualität und Langlebigkeit!

Rexroth
Bosch Group

- ▶ Linearführung von Bosch Rexroth
- ▶ Führungswagen von Bosch Rexroth



PORTALFRÄSMASCHINE BZT PFH

PORTAL MILLING MACHINE BZT PFH



Beispielbild
Sample Image

- ▶ **Robuste Stahlkonstruktion**
- ▶ **Seitenteile in stabiler C-Konstruktion**
- ▶ **Angetriebene Mutter in der X- und Y-Achse**
- ▶ **Verdeckte Führungen**
schützen sensible Bauteile (Verschmutzung)
- ▶ **2 Kugelrollspindeln in der Y-Achse**
je eine rechts und links am Portal
- ▶ **Schwenkkopf**
optional
- ▶ **Portalerhöhung in der Z-Achse: 450 mm**
optional

BZT PFH -G 1510/15 | 2010/15 | 2510/15/20 | 3015/20/25 | 3515/20/25 | 4020/25 | 4520

Die neue Baureihe PFH unterstreicht mit Ihrer Stabilität und Robustheit ihre Fähigkeit zur absoluten Präzisionsarbeit.

Die stabile X-Achse aus Stahl ermöglicht einen Einsatz von HF-Spindeln bis zu 15 kW. Die Gantry Bauweise in der Y-Achse, sowie die angetriebene Mutter in der X- und Y-Achse sorgen für hohe Präzision und Laufruhe bei der Bearbeitung von Plattenmaterial.

TECHNIK

- ▶ Kugelrollspindeln, Linearführungen und Führungswagen von Bosch Rexroth, Y-Achse: 2 Kugelrollspindeln
- ▶ Seitenteile aus Stahl in C-Konstruktion; X-Achse
- ▶ Verdeckte Seitenführungen schützen sensible Bauteile
- ▶ Angetriebene Mutter in der X- und Y-Achse
- ▶ X-Achse: Stahlträger 200 x 100mm

BESONDERHEITEN

- ▶ Gestellbauweise
- ▶ Ergonomische Bauform: Standfüße liegen „innen“
- ▶ besonders geeignet für die Plattenbearbeitung

OPTIONEN

- ▶ T-Nutenplatte, Vakuumplatte
- ▶ Steuerung
- ▶ Minimalmengenkühlung
- ▶ Servomotor
- ▶ Portalerhöhung in der Z-Achse: 300 mm oder 450 mm
- ▶ Schwenkkopf

The new series PFH underlines with its stability and robustness its ability to precision work.

The stable X-axis of steel permits use of HF spindles up to 15 kW. The gantry Bauweise in the Y-axis and the driven nut in the X- and Y-axis ensure high precision and smooth running in the processing of sheet material.

TECHNICS

- ▶ Ball screw spindles, linear guidings and carriages of Bosch Rexroth, 2 ball screw spindles in Y-Axis
- ▶ Steel side part in C-construction
- ▶ Lateral guidings covered protect sensitive components
- ▶ Driven screw nut in X- and Y-axis
- ▶ X-axis: Steel girder 200 x 100 mm

Special features

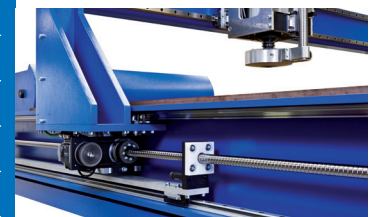
- ▶ Rack mounting
- ▶ Ergonomic design: feet are within
- ▶ Particularly suitable for panel processing

OPTIONS

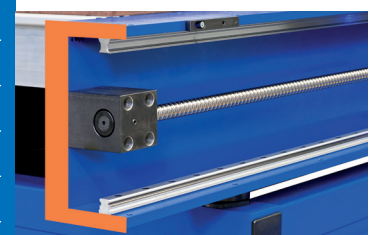
- ▶ T-slot plate, Vacuum plate
- ▶ Control
- ▶ Minimum quantity cooling
- ▶ Servo motor
- ▶ Portal heightening in the Z-axis: 300 mm or 450 mm
- ▶ Rotary head



10-fach-Magazin geschützt im Gehäuse, BZT PFH
10-times magazine protected in the housing, BZT PFH



Angetriebene Mutter: links und rechts, BZT PFH
Driven screw nut: on the left and right, BZT PFH



Führung ist durch die C-Konstruktion geschützt, BZT PFH
Guiding is protected by the C-construction, BZT PFH

Technik <i>Technical data</i>	PFH Baureihe <i>PFH series</i>
Antrieb (optional) <i>Drive (optional)</i>	Servomotor 750 W / 7,16 Nm <i>servo motor</i>
Verfahrgeschwindigkeit X+Y Z ca. <i>Processing speed X+Y Z ca.</i>	X+Y 12000 Z 10000 mm/min.
Durchlasshöhe unter Z-Achse ca. <i>Passing height under Z-axis ca.</i>	250 mm
Durchlasshöhe unter Portal ca. <i>Passing height portal ca.</i>	280 mm
Portalerhöhung <i>Portal heightening</i>	Optional Z 300 Z 450 mm
Gantry Antrieb <i>Gantry construction</i>	Y-Achse
Angetriebene Mutter <i>Driven nut</i>	X-Achse + Y-AchseW <i>X-axis + Y-axis</i>
Wiederholgenauigkeit* ca. <i>Repetition precision* ca.</i>	0,02 - 0,03 mm
Maximales Umkehrspiel ca. <i>Maximum Backlash ca.</i>	0,04 mm
Linearführungen Bosch Rexroth X Y Z <i>Linear guidings Bosch Rexroth</i>	25 mm in X Y Z
Kugelgewindespindeln Bosch Rexroth X Y Z <i>Ball screw spindels Bosch Rexroth X Y Z</i>	X 16 x 16 Y 25 x 10 Z 16 x 5 mm
Stromversorgung <i>Power supply</i>	330 V / 50 Hz



BZT PFH 3520-G
BZT PFH 3520-G

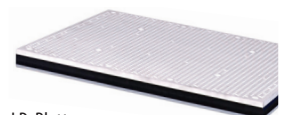
TYP <i>TYPE</i>	Aufspannfläche X x Y ca. <i>Clamping area X x Y ca.</i>	Verfahrgeweg X Y Z ca. <i>Processing way X Y Z ca.</i>	Außenabmessungen L x B x H ca. <i>Outer dimensions L x W x H ca.</i>
PFH 1510-G	1000 x 1500 mm	X 1020 mm Y 1510 mm Z 170 mm	2000 x 1700 x 2300 mm
PFH 1515-G	1500 x 1500 mm	X 1520 mm Y 1510 mm Z 170 mm	2000 x 2200 x 2300 mm
PFH 2010-G	1000 x 2000 mm	X 1020 mm Y 2010 mm Z 170 mm	2500 x 1700 x 2300 mm
PFH 2015-G	1500 x 2000 mm	X 1520 mm Y 2010 mm Z 170 mm	2500 x 2200 x 2300 mm
PFH 2510-G	1000 x 2500 mm	X 1020 mm Y 2510 mm Z 170 mm	3000 x 1700 x 2300 mm
PFH 2515-G	1500 x 2500 mm	X 1520 mm Y 2510 mm Z 170 mm	3000 x 2200 x 2300 mm
PFH 2520-G	2000 x 2500 mm	X 2020 mm Y 2510 mm Z 170 mm	3000 x 2700 x 2300 mm
PFH 3015-G	1500 x 3000 mm	X 1520 mm Y 3010 mm Z 170 mm	3500 x 2200 x 2300 mm
PFH 3020-G	2000 x 3000 mm	X 2020 mm Y 3010 mm Z 170 mm	3500 x 2700 x 2300 mm
PFH 3025-G	2500 x 3000 mm	X 2520 mm Y 3010 mm Z 170 mm	3500 x 3200 x 2300 mm
PFH 3515-G	1500 x 3500 mm	X 1520 mm Y 3510 mm Z 170 mm	4000 x 2200 x 2300 mm
PFH 3520-G	2000 x 3500 mm	X 2020 mm Y 3510 mm Z 170 mm	4000 x 2700 x 2300 mm
PFH 3525-G	2500 x 3500 mm	X 2520 mm Y 3510 mm Z 170 mm	4000 x 3200 x 2300 mm
PFH 4020-G	2000 x 4000 mm	X 2020 mm Y 4010 mm Z 170 mm	4500 x 2700 x 2300 mm
PFH 4025-G	2500 x 4000 mm	X 2520 mm Y 4010 mm Z 170 mm	4500 x 3200 x 2300 mm
PFH 4520-G	2000 x 4500 mm	X 2020 mm Y 4510 mm Z 170 mm	5000 x 2700 x 2300 mm



T-Nutenplatte in 15 mm Stärke
T-slot plate 15 mm in thickness



T-Nutenplatte in 20 mm Stärke
T-slot plate 20 mm in thickness



Vakuum-LD-Platte
Vacuum LD plate

Hinweis: Wird die PFH mit einer Absaugung oder einem Werkzeugwechsler ausgestattet, verkleinert sich der Verfahrgeweg der Maschine in Y-Richtung. In diesem Fall empfehlen wir die Maschine eine Variante größer zu bestellen.
Note: If the PFH is equipped with a suction device or a tool changer, the movement of the machine decreases in the Y-direction. In this case, we recommend that the will be orderer a variant one size larger.



BZT Maschinenbau GmbH

Westring 18
D-33818 Leopoldshöhe

Fon + 49 (0) 5202 99 30 6-80
Fax + 49 (0) 5202 99 30 6-87

info@bzt-cnc.de
www.bzt-cnc.de



Tellerwechsler 8-fach, optional
8-time Disk type tool changer, optionally



Vakuum-Aufspanntechnik
Vacuum clamping technology



Fräsen mit Vakuum-Aufspanntechnik
BZT PFH-2515
Milling with vacuum clamping technology
BZT PFH-2515